

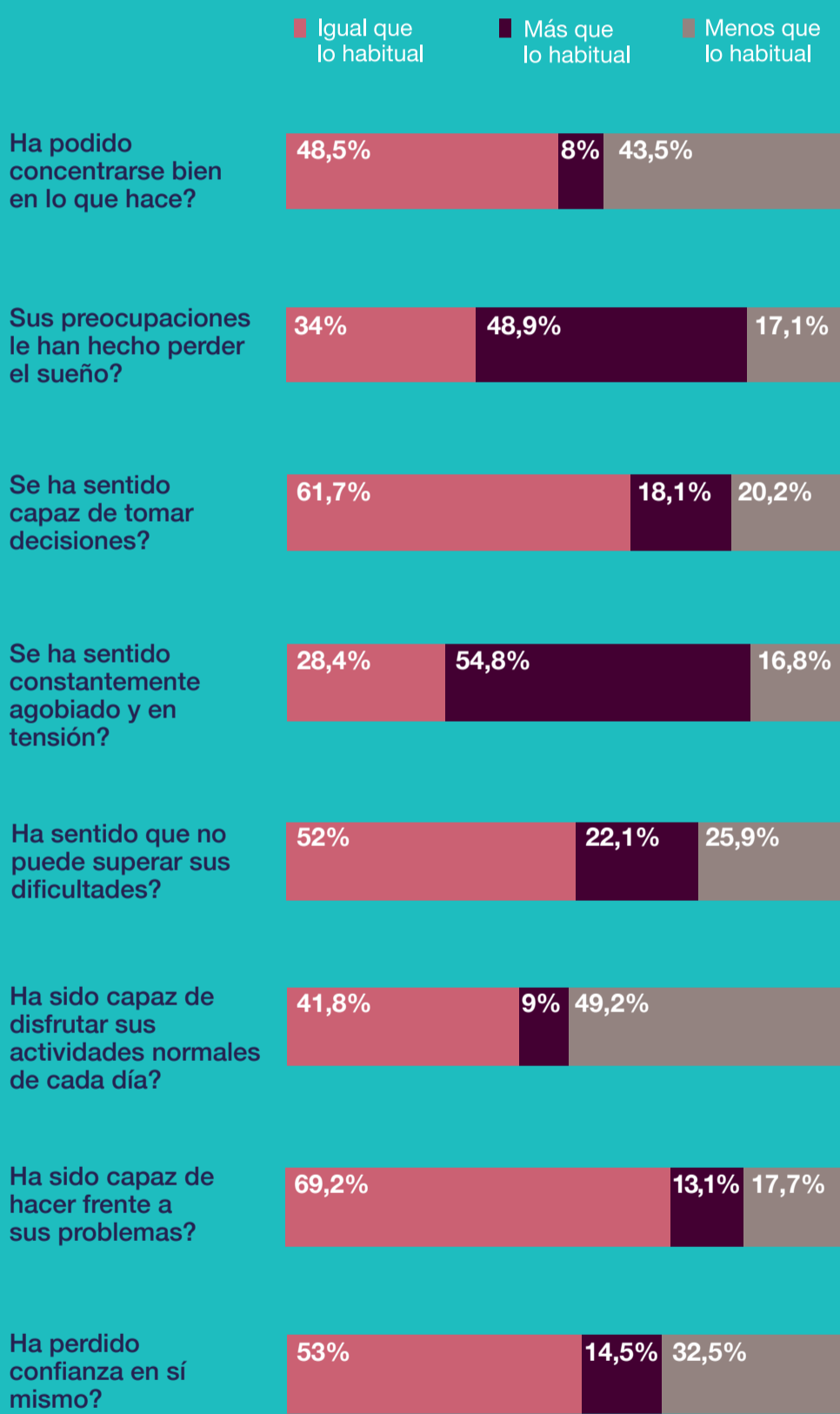
Barómetro de la Salud Mental en Chile

(en tiempos de pandemia)

El contexto actual de la pandemia del Covid-19, incluyendo los masivos confinamientos en el país así como sus consecuencias económicas, han relevado la preocupación por la salud mental de la población.

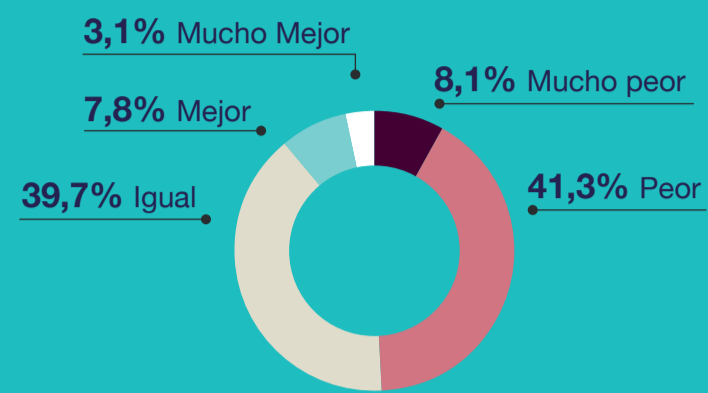
La salud mental representa una dimensión relevante de la salud de las personas y la carencia de información puede afectar la calidad del diagnóstico y del diseño de políticas públicas.

En las últimas semanas...

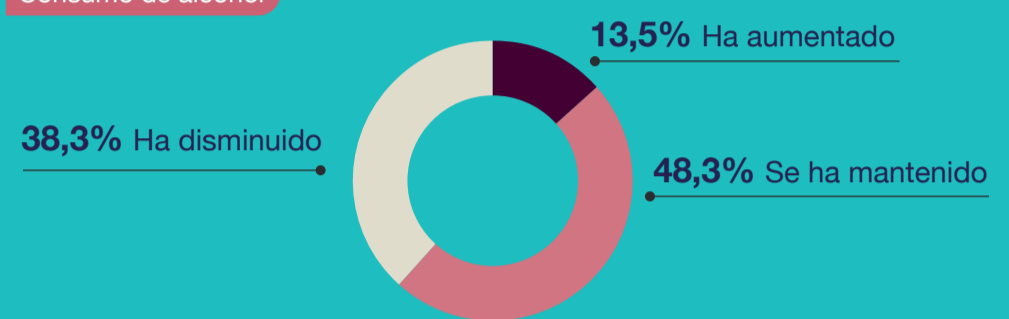


Comparación antes de la pandemia del COVID y ahora

Estado de ánimo



Consumo de alcohol

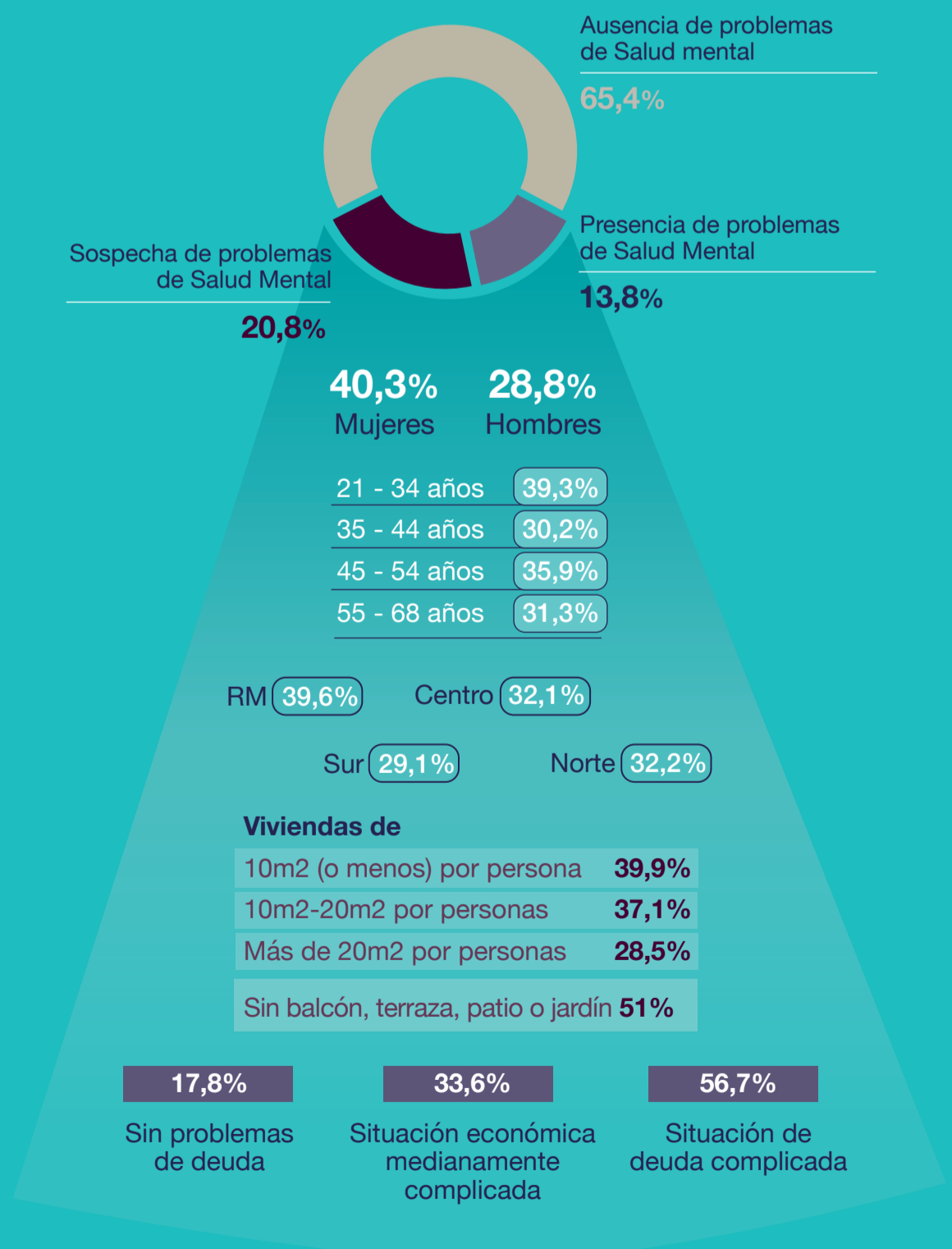


Consumo de tabaco



Evaluación General Salud Mental

Según Cuestionario de Salud General de Goldberg-GHQ12. El test Goldberg GHQ12 evalúa la salud autopercebida de las personas y que detecta trastornos psiquiátricos no psicóticos.



Características metodológicas

- Estudio de carácter longitudinal, con seguimiento de los mismos individuos en el tiempo. Muestra aleatoria. Población urbana, de 21 a 68 años. 1.637 individuos.
- Encuesta telefónica (en base a una muestra de hogares previamente empadronados presencialmente).
- Próximos levantamientos de información:

Primera ronda: Julio 2020 ✓

Segunda ronda: Noviembre 2020

Tercera ronda: Marzo 2021

Cuarta ronda: Junio 2021